

Edelstahlbeschicker für CCM und Feuchtgetreide

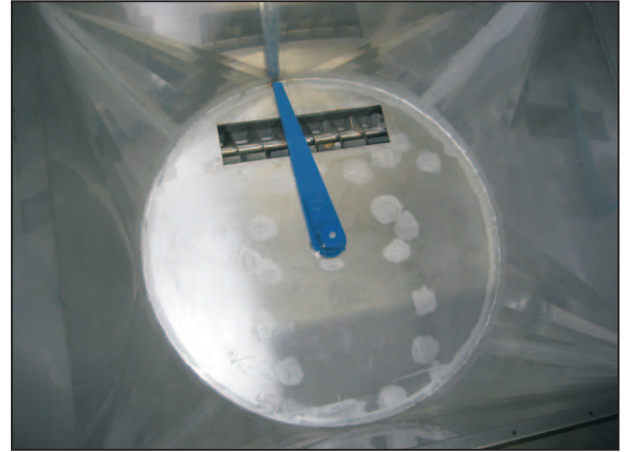


CCM-Beschicker mit Austrageschnecke und Polyester-Außensilo

Die Beschickungsanlage wird aus Edelstahl gefertigt und dient der problemlosen und verlustfreien Beschickung von Trocken- und Flüssigfütterungsanlagen.

Die Austrageschnecke kann sowohl parallel als auch quer zur Einfüllseite angebracht werden. Ein Nachrutschen des Futters ist dadurch gewährleistet, dass der Aufsatztrichter konisch zuläuft. Restmengen werden zuerst entnommen.

Die Förderschnecken aus Edelstahl laufen im PVC-Rohr.



Schwert und Austrageschnecke

Technische Daten

- Einfüllhöhe Grundgerät	ca. 2300 mm
- Breite	ca. 2500 mm
- Tiefe / Trichter	ca. 1350 mm
- Tiefe mit Motor	ca. 1750 mm
- Höhe Auslauf Schnecke	ca. 500 mm
- Volumen / Grundgerät	ca. 3.5 cbm

Leistung

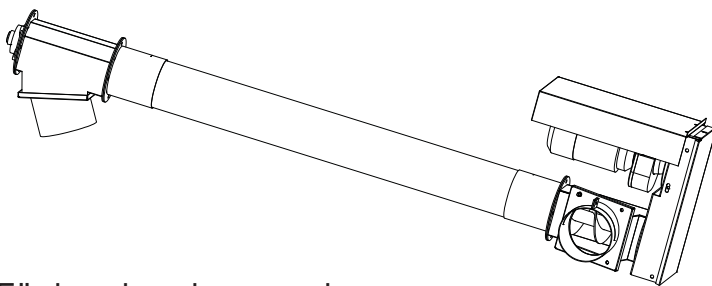
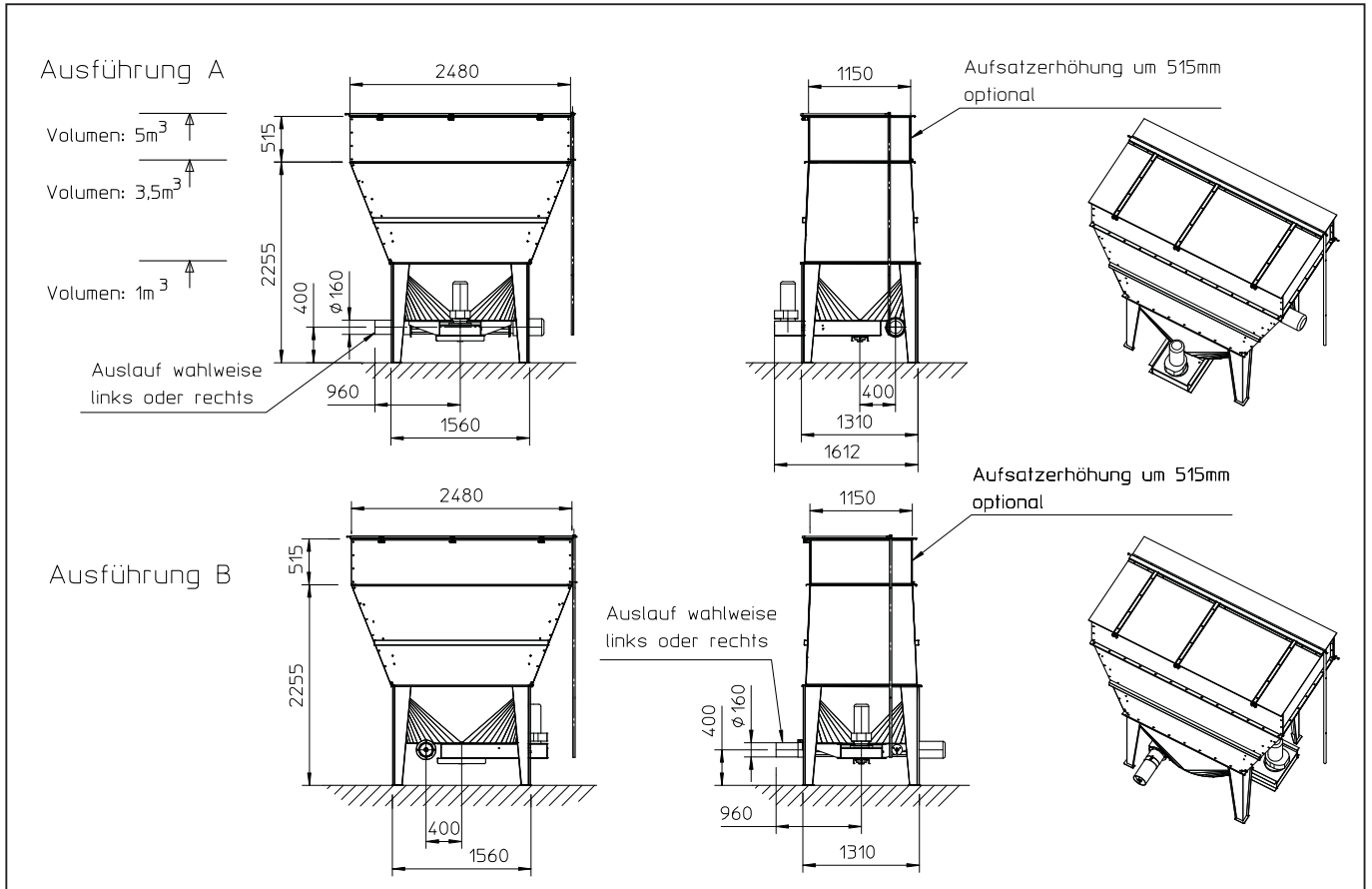
- Antrieb / Schwert	3.0 kW
- Austrageschnecke	1.5 kW
- Zubringerschnecke	1.5 - 2.2 kW

Zusatzeinrichtungen

- Aufbauten 3- oder 4-seitig
- Trichterabdeckung

***Sonderanfertigungen sind auf
Anfrage möglich!***

Verschiedene Ausführungen unserer CCM - Beschicker



Förderschnecken werden individuell angepasst.

Die CCM - Beschickungsanlagen werden optimal auf Ihre Fütterungsanlage zugeschnitten.

Bei schwerfließenden Komponenten steht Ihnen ein qualifiziertes Beraterteam mit langjährigen Erfahrungen zur Verfügung.



A. Krebeck - Stalleinrichtungen und Apparatebau GmbH
 Osterdammer Str. 34 49401 Damme
 Tel.: 05491/9667-0 Fax: 05491/9667-50
 e-mail: Info@Krebeck-Damme.de Internet: www.Krebeck-Damme.de

Technische Änderungen vorbehalten